

MOROOKA EUROPE



360°
Rotation

MST-1500VDR

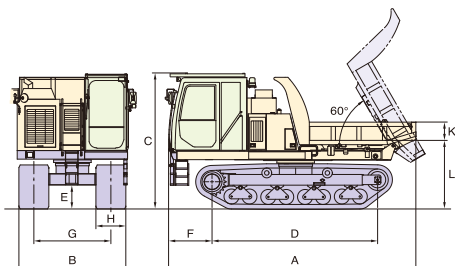
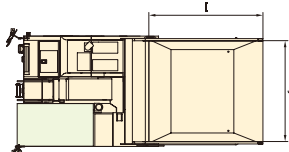
Rotation 360°

Charge utile max. 7T.

**Transporteur sur chenilles
en caoutchouc**

**TRANSPORTEUR POUR TERRAIN MOU,
ACCIDENTÉ ET SABLONEUX**

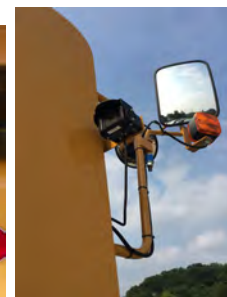
MST-1500VDR



Deux commandes à levier



Caméra arrière



Caméra côté



Contrôle facile avec le système HST



La rotation 360° apporte plus de sécurité, moins de stress et de fatigue au conducteur

Modèle		MST-1500VDR		BENNE BASCULANTE			CAPACITÉS RÉSERVOIR					
Charge utile maximale	Kg	7,000		Longueur total	I	mm	2,750	Carburant	ℓ	200		
Capacité de chargement	m ³	2.60		Largeur total	J	mm	2,350	Hydraulique	ℓ	74		
Vitesse1 basse	Km/h	6.1		Hauteur total	K	mm	470	liquide de refroidissement	ℓ	36		
Vitesse2 haute	Km/h	8.6		Garde au sol	L	mm	1,570	SYSTÈME DE TRANSMISSION				
Pression au sol (vide)	Kg/cm ²	0.22		MOTEUR			HST					
Pression au sol (plein)	Kg/cm ²	0.35		Modèle	Cummins QSB6.7 Tier 4 final Stage 4			CAPACITÉ D'ASCENSION				
DIMENSIONS DE LA MACHINE				Puissance nominal	ch(kw)/rpm	225(168)/2,200		Benne pleine: 27% (15 degrés) en continu				
Poids	Kg	11,800		Couple	N.m/min-1	949/1,500		AUTRES				
Longueur total	A	mm	5,790	POMPES HYDRAULIQUES			Cabine (ROPS/FOPS) Air conditionné Radio Rotation 360° Caméra arrière Caméra côté droit					
Largeur total	B	mm	2,600	Pompes principales						2x pompes à pistons axiaux à cylindrée variable		
Hauteur total	C	mm	3,178	Débit huile max.	ℓ/min.	165						
Empattement	D	mm	3,870	Pompe de pilotage						2x pompes à engrenages		
Garde au sol min.	E	mm	560	Débit huile max.	ℓ/min.	72.8+57.6						
Porte-à-faux avant	F	mm	1,015	MOTEURS HYDRAULIQUES						2x moteurs à pistons axiaux à cylindrée variable		
Écart chenilles	G	mm	1,800	Translation	2x moteurs à pistons axiaux à cylindrée variable							
Largeur chenilles	H	mm	700	Rotation	1x moteur à pistons axiaux							
Dimensions chenilles		mm	700 x 100 x 98									

MOROOKA EUROPE

Im Neugrund 14
64521 Gross-Gerau
Germany

Web: www.morookaeurope.com



Contact

